



Lançamento da 3.ª edição do Eco-Freguesias XXI

Eco-Freguesias XXI 2020

1- Enquadramento: do projeto piloto à 2.ª edição

2- Eco-Freguesias XXI 2018-19 | Resultados

3- Boas Práticas em Eco-Freguesias

4- Candidatura | Indicadores Eco-Freguesias XXI

5- Projetos 2020

6- Próximos passos

Eco-Freguesias XXI 2020

1- Enquadramento: do projeto piloto à 2.ª edição

2- Eco-Freguesias XXI 2018-19 | Resultados

3- Boas Práticas em Eco-Freguesias

4- Candidatura | Indicadores Eco-Freguesias XXI

5- Projetos 2020

6- Próximos passos

A Associação Bandeira Azul da Europa

- ONGA criada em 1990 | Instituição de Utilidade Pública
- Membro da FEE desde 1990
- Operador Nacional de 4 dos Programas da FEE

+ 2 de origem nacional



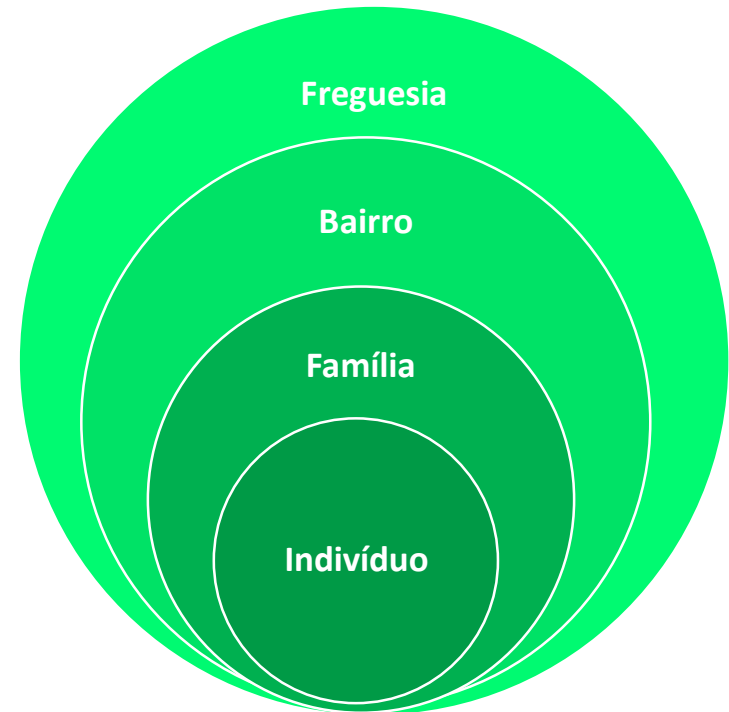
Principal área de ação: educação para o desenvolvimento sustentável



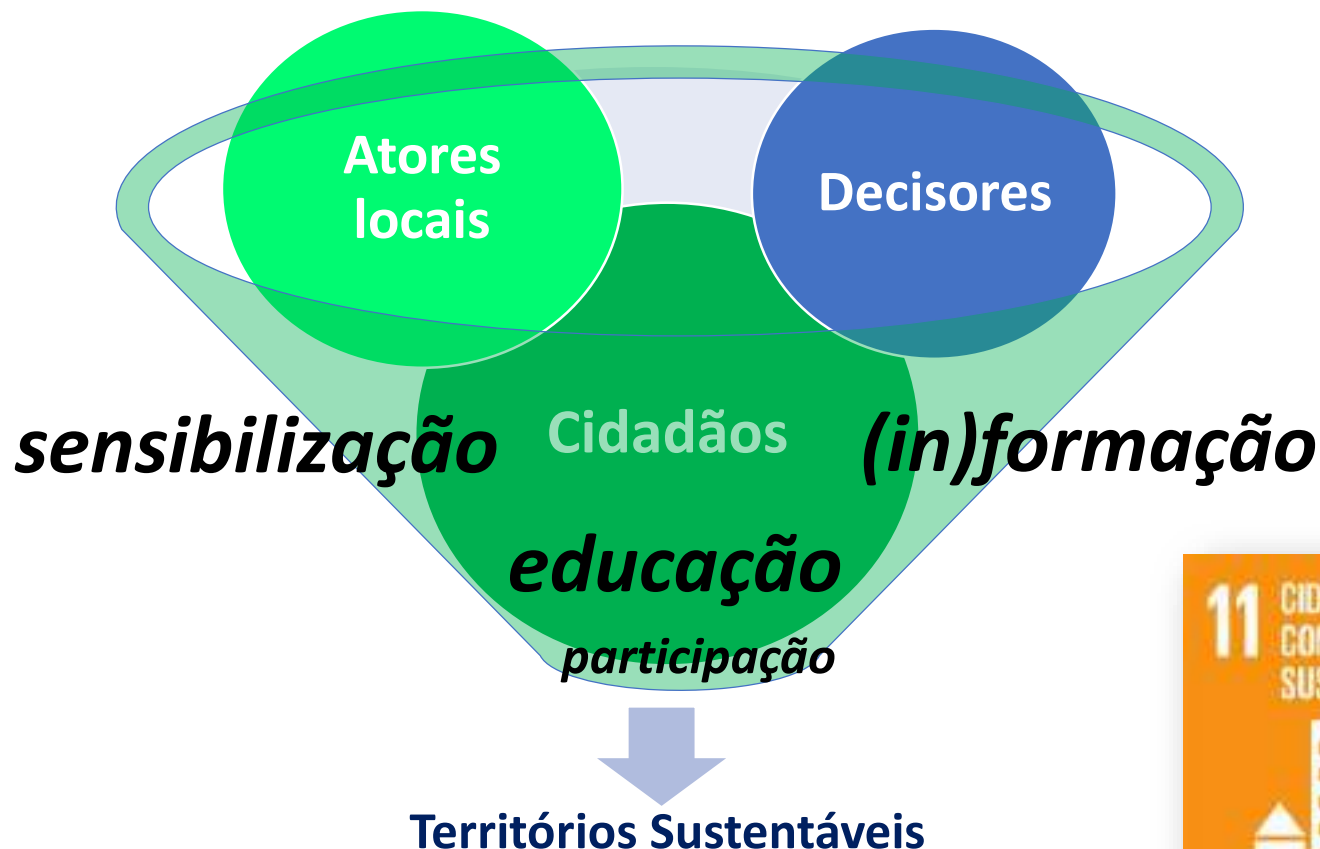
FOUNDATION FOR
ENVIRONMENTAL
EDUCATION

**Agregação ou “família” de
Organizações
Não-Governamentais de
Ambiente com membros
de 73 países do Mundo**

Escalas da Sustentabilidade



Educação para o desenvolvimento sustentável

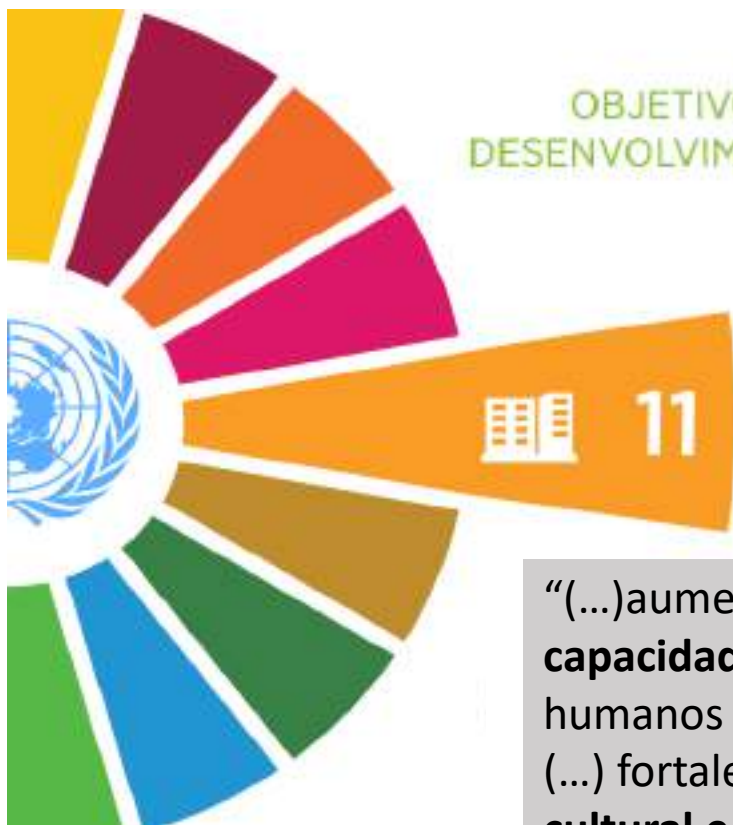


Eco-Freguesias XXI | Contribui para os ODS

OBJETIVOS DE DESENVOLVIMENTO SUSTENTÁVEL



Developed in collaboration with TROLLBÄCK COMPANY | TheGlobalGoalsatrollback.com | +1.212.529.1010
For queries on usage, contact: opcampa@un.org | Non official translation made by UNRC Brussels (September 2015)



OBJETIVOS DE DESENVOLVIMENTO SUSTENTÁVEL

CIDADES E COMUNIDADES SUSTENTÁVEIS

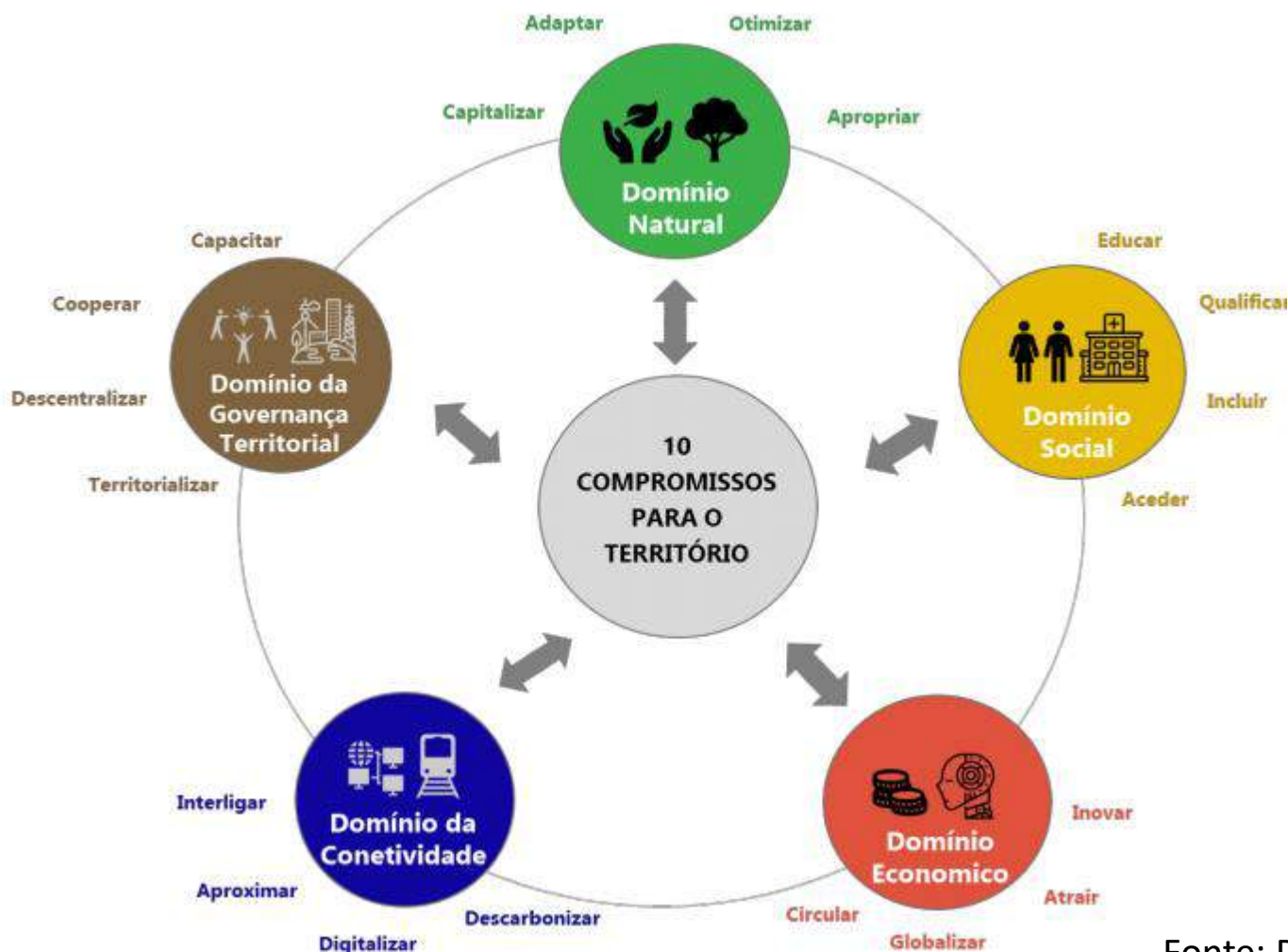
“(...)aumentar a **urbanização inclusiva e sustentável**, e as **capacidades para o planeamento e gestão** de assentamentos humanos **participativos**.

(...) fortalecer esforços para proteger e salvaguardar o **património cultural e natural** do mundo.

(...), proporcionar o acesso universal a **espaços públicos seguros, inclusivos, acessíveis e verdes**, (...)

(...) **reduzir o impacto ambiental negativo** per capita nas cidades

Eco-Freguesias XXI | em linha com o PN POT



Fonte: PN POT (2018)



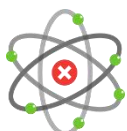
Em linha com a ENEA 2020

Princípios

Educar:

- tendo em conta a experiência internacional
- para a capacitação da sociedade face aos desafios ambientais
- para a sustentabilidade
- para uma cidadania interveniente

Pilares



Descarbonizar a sociedade




Tornar a economia circular



Valorizar o território

Indicadores

1 Mobilização, capacitação e educação para a sustentabilidade	  	    
2 Gestão Ambiental: Energia, Água e Resíduos	  	        
3 Mobilidade e Transportes	 	    
4 Equipamentos e Espaços Públicos	 	 
5 Biodiversidade e Espaços Verdes	  	  
6 Informação e Participação Pública	  	 
7 Serviços de Proximidade	 	     
8 Animação Sociocultural	  	    
9 Promoção da Economia Local	  	       
10 Visão do Desenvolvimento	  	              



- Motivar os actores locais e em especial os dirigentes das Juntas de Freguesias para a importância do seu papel como agentes do desenvolvimento sustentável à escala local;



- Envolver as freguesias no apoio à implementação de programas de Educação para o Desenvolvimento Sustentável;

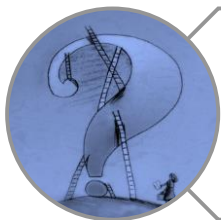


- Reconhecer as iniciativas/práticas/políticas em desenvolvimento na freguesia em prol do ambiente/desenvolvimento sustentável;



- Contribuir para o envolvimento das freguesias na implementação dos objetivos da Agenda 21 local e ODS, particularmente o nº 11 (comunidades sustentáveis).

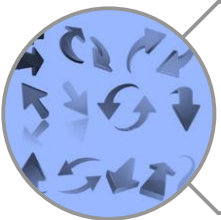
Eco-Freguesias XXI | Objetivos



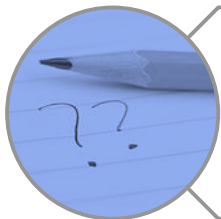
- Contribuir para a definição de estratégias que permitam a aplicação do princípio da subsidiariedade;



- Difundir o conceito de eco-freguesia; eco-bairro; eco-escolas e eco-família;



- Valorizar e incentivar os processos de cidadania participativa;



- Contribuir para a elaboração de indicadores de sustentabilidade local.

Eco-Freguesias XXI | Da ideia ao prémio



A Fundação Luso, numa iniciativa conjunta com o Semanário Expresso apresentou o vencedor do Prémio Ideias Verdes 2009, denominado Eco Freguesias XXI. O projecto desenvolvido no âmbito da Educação e Sensibilização Ambiental, visa a criação de um sistema de indicadores para monitorização da sustentabilidade local à escala das freguesias.

O Eco Freguesias XXI pretende valorizar a intervenção do cidadão no seu espaço e envolver as freguesias no apoio à implementação de programas de educação ambiental. Esta iniciativa vai abrir candidaturas em que as freguesias podem concorrer e, posteriormente, serão seleccionadas quatro freguesias-tipo para a fase piloto do projecto.

O Prémio Ideias Verdes é uma iniciativa da Fundação Luso e do Expresso. Nesta terceira edição concorreram 124 projectos, subordinados aos temas Energia, Educação e Sensibilização Ambiental (ESA), Mobilidade e Urbanismo e Oceanos. O júri que avaliou este projecto é presidido por Francisco Balsemão e integra Alberto da Ponte, Graça Saraiva, Luísa Schmidt, Margarida Castro, Carlos Pimenta e António Costa e Silva.

Este Prémio que atribui aos vencedores uma verba de € 50.000, viu contemplados na sua 1ª edição o projecto "Eco Cabanas" e na 2ª edição "Caprinus & Companhia".

Fonte: "SCC"

1- Enquadramento: do projeto piloto à 2.ª edição

Eco-Freguesias XXI | Grupo de peritos



João Ferrão



Luísa Schmidt



João Guerra



Madalena
Santos



David Travassos



José Fidalgo

Coordenação Nacional



Margarida Marcelino



Jorge Neves



Margarida
Gomes



Tânia Vicente

Sistema de indicadores: metodologia

+ 3000
questio
nários

Inquéritos
(população;
presidente)

6
sessões

Sessões
participativas

6000€
em
projetos

Desenvolvimento
de projetos-piloto

INQUÉRITO À POPULAÇÃO

O presente inquérito no âmbito do projeto ECOFREGUESIAS da Associação Bando da Europa (organização não governamental de ambiente) destina-se à população em geral e tem como objetivo recolher informação relativa à sua freguesia. O seu contributo é fundamental para avaliar, analisar, identificar e avaliar as práticas de sustentabilidade na freguesia.

Sua participação é fundamental para o sucesso do projeto.

11. Preenche o seu cartão de avaliação e opinião sobre diversos aspetos da freguesia. (Classifica de 1 a 6, sendo 1 muito má/ruim e 6 muito bom/boa)

	Muito Má/Ruim	1	2	3	4	5	6	Muito Boa/Bom
Qualidade dos serviços públicos, gestão dos recursos								
Qualidade dos equipamentos, serviços, infraestruturas, espaços, etc.								
Qualidade dos serviços, equipamentos, serviços de educação								
Qualidade dos serviços, equipamentos, serviços de saúde, bem-estar, etc.								
Qualidade dos serviços, equipamentos, serviços de cultura, recreio, etc.								
Qualidade dos serviços, equipamentos, serviços de segurança, etc.								
Qualidade dos serviços, equipamentos, serviços de emprego, etc.								
Qualidade dos serviços, equipamentos, serviços de habitação, etc.								
Qualidade dos serviços, equipamentos, serviços de transportes, etc.								
Qualidade dos serviços, equipamentos, serviços de energia, etc.								
Qualidade dos serviços, equipamentos, serviços de comunicação, etc.								
Qualidade dos serviços, equipamentos, serviços de outros, etc.								



Freguesias piloto



Freguesia de Transição
| **RATES**



Freguesia urbana –
cidade média litoral |
**TORRES VEDRAS E
MATAÇÕES**



Freguesia urbana
– grande cidade |
CARNIDE



Freguesia numa área
metropolitana |
OLIVEIRA DO DOURO



Freguesia rural
| **LOURIÇAL**

Freguesia urbana – cidade
média do interior | **BACELO
E SENHORA DA SAÚDE**



6 Projetos piloto | UF Torres Vedras e Matacães



Eco-Famílias em Oliveira do Douro

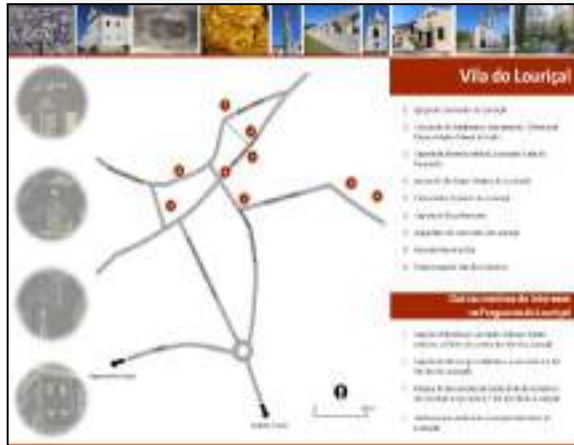
Hortas comunitárias em Torres Vedras



Reabilitação de um bairro em Carnide



Reabilitação de um Espaço Público em Bacelo e Senhora da Saúde



Flyer turístico no Lourical



Percurso de sensibilização em Rates

Resultados da 1.ª edição (2017)



*48 candidaturas (81% reconhecidas como Eco-Freguesia XXI)
Luso, Alcabideche e Parque das Nações
com as melhores classificações*

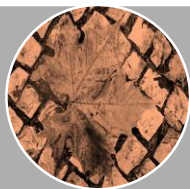


1- Enquadramento: do projeto piloto à 2.ª edição

Prémio Nacional - 1ª edição

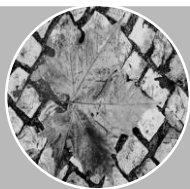
2ª edição

Fase piloto



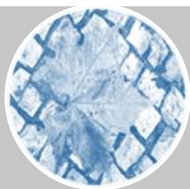
A

Apresentação
e validação
do projeto



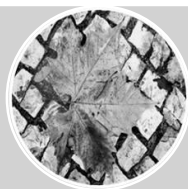
B

Desenvolvimento
do projeto em
6 freguesias-
piloto



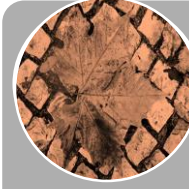
C

Abertura de
candidaturas a
todas as
freguesias



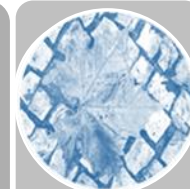
D

Atribuição do
Prémio Nacional
Eco-Freguesias XXI



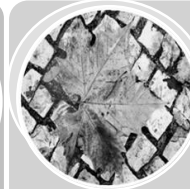
E

Inscrição
no projeto e
adesão a
projetos



F

Abertura de
candidaturas



G

Atribuição
do
Galardão

2012-2017

2016-2018

2018-2019

2017

82 intenções de participação
48 candidaturas
39 freguesias galardoadas

2019

93 intenções de participação
86 candidaturas (+44% do que 2017)
52 freguesias galardoadas
(+22% face a 2017)

Eco-Freguesias XXI 2020

1- Enquadramento: do projeto piloto à 2.ª edição

2- Eco-Freguesias XXI 2018-19 | Resultados

3- Boas Práticas em Eco-Freguesias

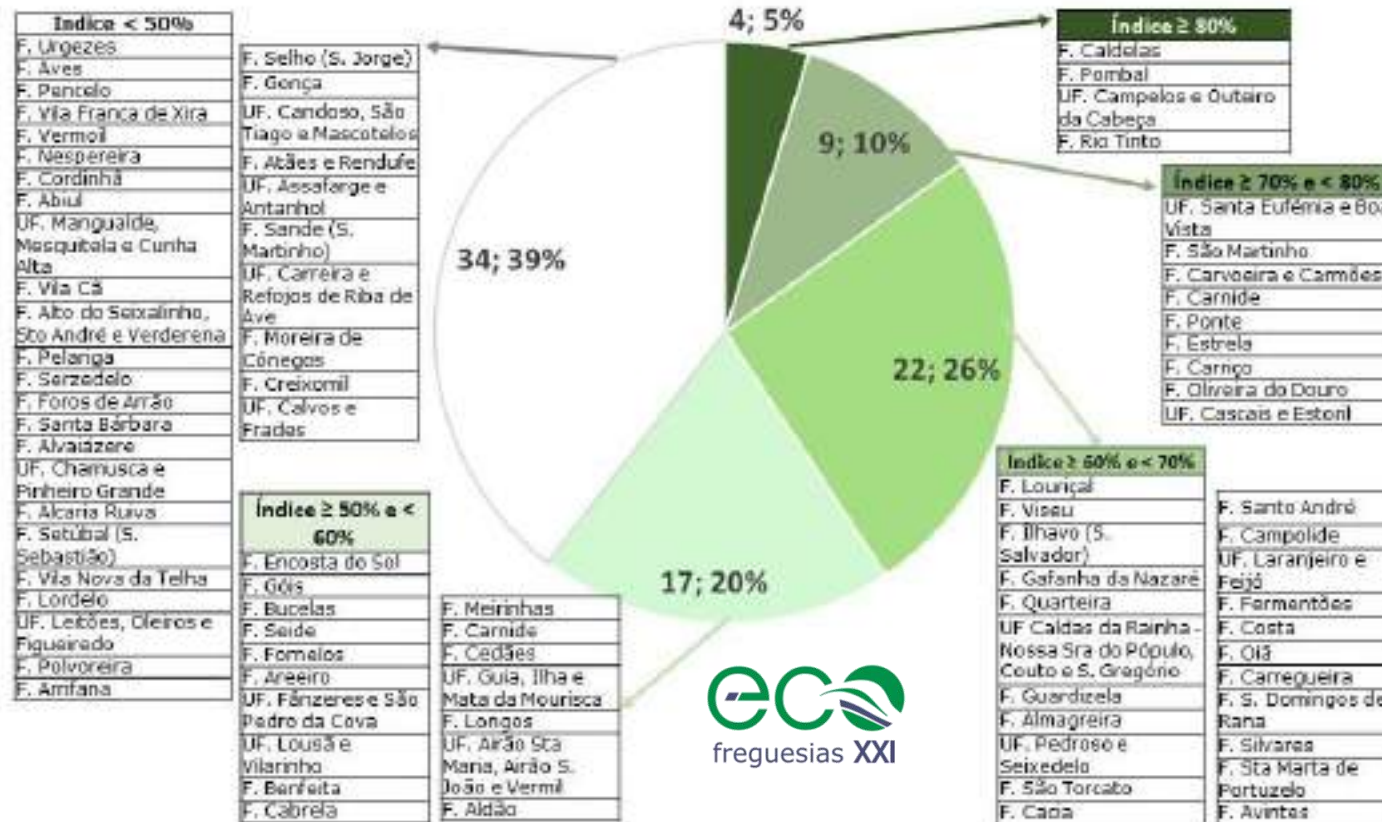
4- Candidatura | Indicadores Eco-Freguesias XXI

5- Projetos 2020

6- Próximos passos

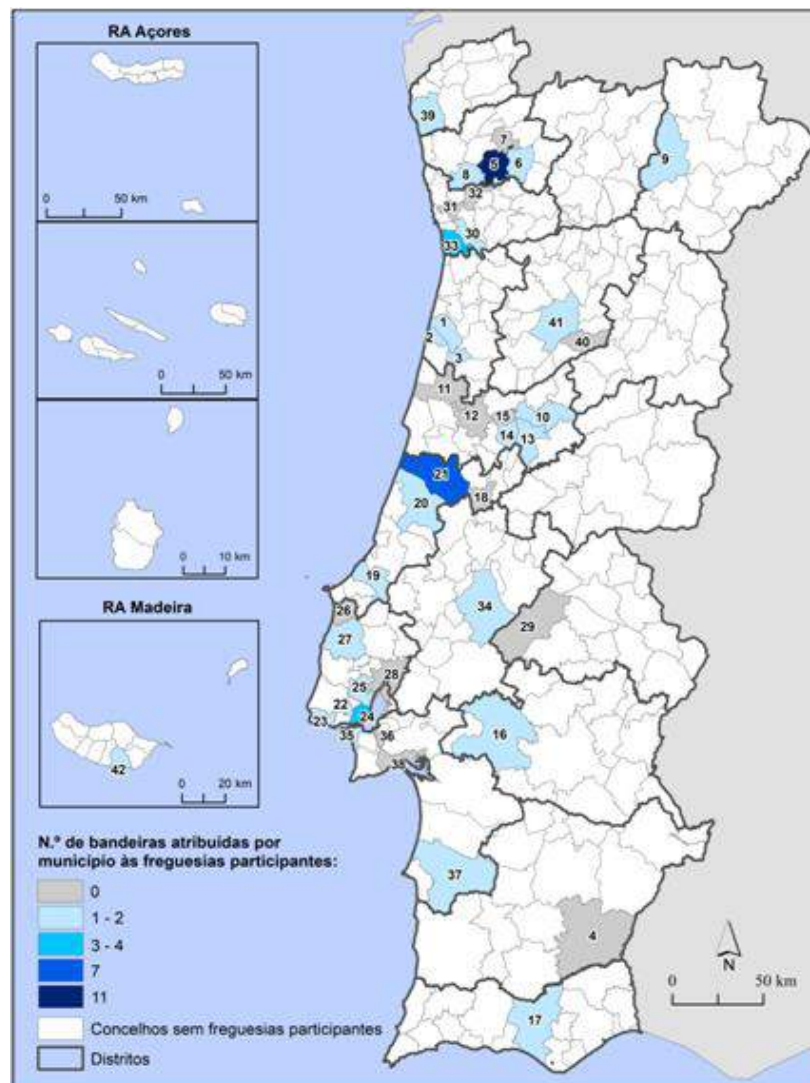
Resultados da 2.ª edição (2019)

- 86 candidaturas (22% renovaram a sua inscrição)



Mapa Eco-Freguesias XXI 2019

Aveiro	12. Cortiça	Ponte de Lima
1. Aveiro	UP de Asoleiro e Antanhol	28. Ponte de Lima
Freguesia de Cacia	13. Góis	Freguesia de Feros de Arelho
Bragança	Freguesia de Góis	Ponte de Lima
2. Bragança	14. Leiria	30. Gondomar
Freguesia de Defesa da Natureza	UP de Leiria e Vila Verde	Freguesia de São Tiago
Freguesia de Bragança (S. Salvador)	15. Vila Nova de Poiares	UP de Silveiras e São Pedro da Cova
Bragança	Freguesia de Antela	31. Maia
3. Oliveira do Bairro	Vila Verde	Freguesia de Vila Verde e Teófilo
Freguesia de Cacia	16. Montemor-o-Novo	32. Santo Tirso
Braga	Freguesia de Colares	Freguesia de Aves
4. Matosinhos	Porto	UP de Carreira e Bafajosa da Ribeira de Ave
Freguesia de Alameda Funchal	17. Loulé	33. Vila Nova de Gaia
Bragança	Freguesia de Ovar	Freguesia de Avelãs
5. Guimarães	18. Alameda	Freguesia de Oliveira do Castelo
Freguesia de Avelãs	Freguesia de Alameda	UP de Ribeiro e S. Sebastião
Freguesia de Caldas	19. Caldas da Rainha	Castelo Branco
Freguesia de Costa	UP de Caldas da Rainha - Nossa Sra. do Populo, Carreira e São Domingos	34. Chamusca
Freguesia de Ovar	20. Leiria	Freguesia de Carregal
Freguesia de Ovar II	UP de Santa Eufémia e Boa Vista	UP de Chamusca e Pinheiro Grande
Freguesia de Fátima	31. Pombal	Coimbra
Freguesia de Górgona	Freguesia de Avelãs	35. Almada
Freguesia de Guimarães	Freguesia de Alameda	UP de S. Domingos e Fátima
Freguesia de Longro	Freguesia de Górgona	36. Barcelos
Freguesia de Lousada	Freguesia de Longro	UP de Alto do Seixalinho, Santo André e Verdeiras
Freguesia de Montim de Cerveira	Freguesia de Ponta	37. Santiago do Cacém
Freguesia de Nogueira	Freguesia de Santa Maria	Freguesia de Santo André
Freguesia de Penafiel	Freguesia de São Torcato	38. Setúbal
Freguesia de Polvoreira	Freguesia de Santa Maria (S. Jorge)	Freguesia de Setúbal (S. Sebastião)
Freguesia de Ponte	Freguesia de Setúbal	Santarém
Freguesia de Santa Maria (S. Martinho)	Freguesia de Silveiras	39. Vila do Castelo
Freguesia de Santa Maria (S. João)	Freguesia de Uçale	Freguesia de Santa Maria de Portalegre
Freguesia de Setúbal	UP de Santa Maria, Avelãs, São João e Verdel	Beja
Freguesia de Silveiras	22. Amadora	40. Marvão
Freguesia de Uçale	UP de Amadora, São João e Verdel	Beja
UP de Amadora, São João e Verdel	23. Cascais	UP de Marvão, Mesquita e Cordeiro Alta
UP de Amadora, São João e Verdel	UP de Cascais e Estoril	41. Viseu
UP de Amadora, São João e Verdel	Freguesia de São Domingos do Bispo	Freguesia de Viseu
6. Fafe	24. Lisboa	S. Miguel
Freguesia de Fátima	Freguesia de Avelãs	42. Paredes
Faro	Freguesia de Campolide	Freguesia de São Martinho
7. Póvoa do Lanhoso	Freguesia de Campolide	Vila Verde
UP de Calvos e Fátima	Freguesia de Campolide	UP de Manteiga, Mesquita e Cordeiro Alta
8. Vila Nova de Famalicão	Freguesia de Campolide	43. Viseu
Freguesia de Santa Maria	Freguesia de Campolide	Freguesia de Viseu
Faro	25. Loures	S. Miguel
9. Miraflores	Freguesia de Loures	44. Paredes
Freguesia de Caselas	26. Lourenço	Freguesia de São Martinho
Leiria	Freguesia de Santa Bárbara	Vila Verde
10. Arganil	27. Torres Vedras	UP de Manteiga, Mesquita e Cordeiro Alta
Freguesia de Arganil	UP de Campolide e Castelo de Calves	45. Viseu
11. Carvalhópolis	UP de Campolide e Castelo de Calves	Freguesia de Viseu
Freguesia de Arganil	28. Vila Franca de Xira	Vila Verde
Coimbra	Freguesia de Vila Franca de Xira	UP de Manteiga, Mesquita e Cordeiro Alta
12. Coimbra	UP de Vila Franca de Xira	46. Viseu
UP de Vila Franca de Xira		Freguesia de Viseu

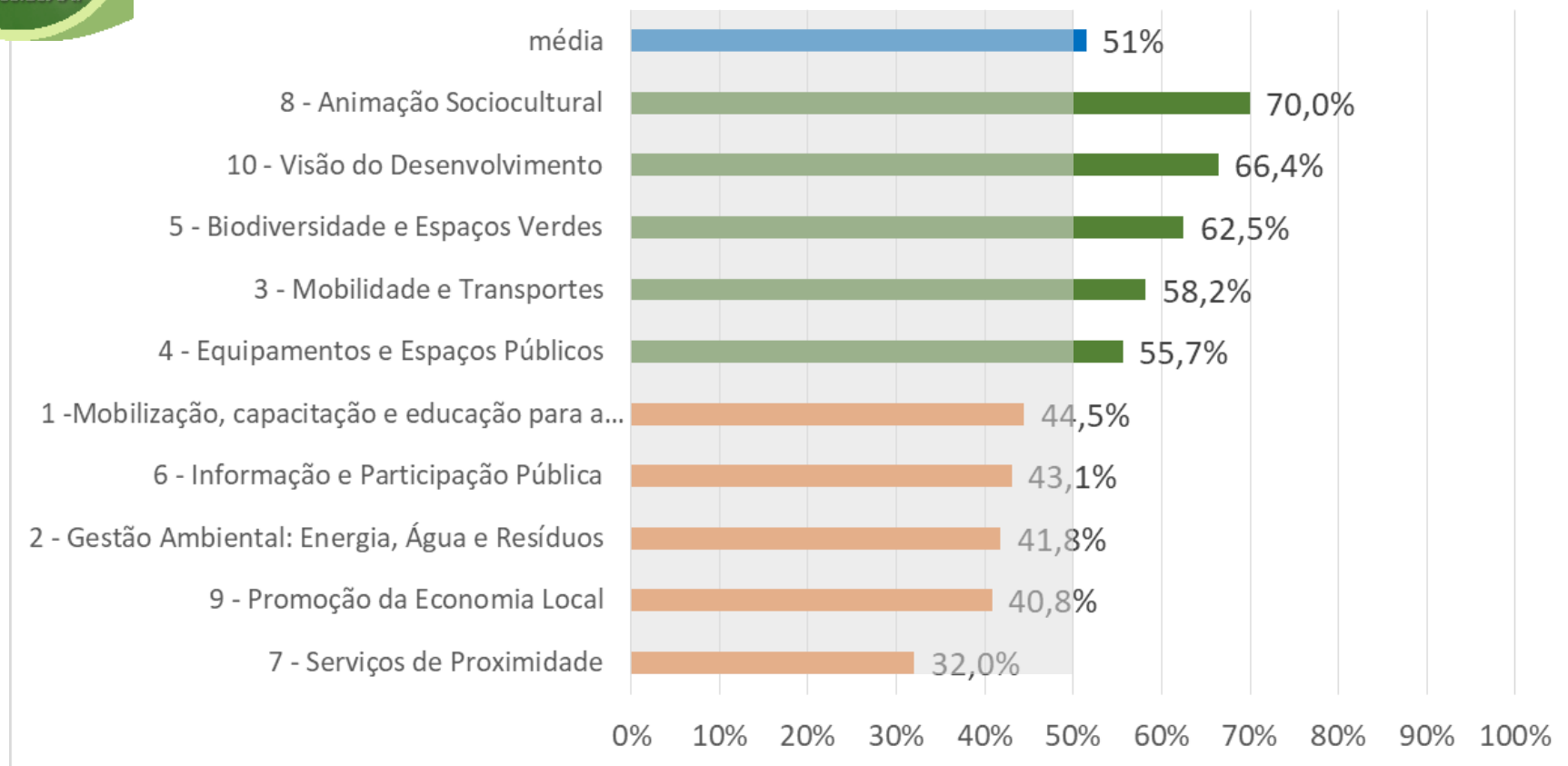


43% da região norte e 31% do centro

Resultados da 2.ª edição (2019)



Eco-Freguesias XXI 2019 - Desempenho Médio por Indicador



Eco-Freguesias XXI 2020

1- Enquadramento: do projeto piloto à 2.ª edição

2- Eco-Freguesias XXI 2018-19 | Resultados

3- Boas Práticas em Eco-Freguesias

4- Candidatura | Indicadores Eco-Freguesias XXI

5- Projetos 2020

6- Próximos passos

Boas Práticas - Mobilidade Inclusiva na Amadora

Ind. 3



Bus Solidário na Freguesia da Encosta do Sol

Objetivos: transporte organizado e gratuito da população para serviços de saúde e outros de carácter público.

Beneficiários: todos os residentes da freguesia que cumulativamente preenchem os seguintes requisitos:

- Estejam em situação económico-social precária ou de carência;
- Possuem autonomia física e intelectual, que possibilite a utilização autónoma do transporte e dos serviços a que se dirige e forneçam todos os meios legais de prova que sejam solicitados, para apuramento da situação económica e social de todos os elementos que integram o agregado familiar.

Público abrangido: idosos e indivíduos em situação de carência económica.

Parcerias: Câmara Municipal da Amadora.

Resultados: 258 inscritos e 671 deslocações realizadas (2018).

Boas Práticas – Valorização de praças e pracetas em Lisboa

Ind. 4



Requalificação de parque infantil na freguesia de Estrela

Objetivos: melhorar a qualidade do espaço público, no sentido de criar condições para o bem-estar da população em geral, e das crianças e jovens em particular.

Breve descrição: intervenção no mobiliário urbano, através da criação de parques infantis e parques canis em diversas praças e pracetas da freguesia. No contexto desta requalificação, foram ainda colocadas mesas, bancos de jardim e papeleiras.

Mais informação em:

<https://www.jf-estrela.pt/parque-infantil-e-parque-canino-na-praca-sao-joao-bosco/>

Boas Práticas – Hortas Comunitárias em Cascais

Ind. 5



Hortas Comunitária do Alto dos Gaios, na freguesia de Cascais e Estoril

Objetivos: criar nova utilização do espaço público de convívio, lazer e aprendizagem centrada na horticultura, onde as diferentes gerações podem conviver.

Público-alvo: munícipes.

Parcerias: Câmara Municipal de Cascais.

Breve descrição: disponibilização de talhões de 30 m² para a prática da horticultura. Todos os horticultores recebem formação prática e teórica sobre agricultura sustentável e sobre as normas de convivência nos espaços comuns das hortas.

Resultados: 163 pessoas beneficiam direta ou indiretamente.

Boas Práticas – Orçamento Participativo em Gondomar

Ind. 6



Cartaz do Orçamento Participativo de Rio Tinto

Objetivo: implementação de projetos na freguesia do interesse dos cidadãos.

Breve descrição: o Orçamento Participativo é um importante instrumento da cidadania participativa e tem sido implementado pela Junta de Freguesia de Rio Tinto desde 2016. Todos os anos, a Junta de Freguesia disponibiliza 10.000 euros para a implementação de projetos que são escolhidos pelos cidadãos.

Fase em que se encontra: apresentação de propostas.

Projetos apresentados em 2019: A – acessibilidade para todos; B - Árvores de fruta para todos; C - Street'Art Rio Tinto.

Mais informação em: <https://www.riotinto.pt/op-2019/propostas-2019>

Boas Práticas – Emprego em Mangualde

Ind. 9



Objetivos: o projeto “Comunidades Criativas para a Inclusão Digital” proporciona aos cidadãos, meios que permitam aumentar os níveis de competências digitais, promovendo mais igualdade de oportunidades, mais cidadania e mais participação, principalmente junto de população mais vulnerável, com menor acesso e menor possibilidade de utilização das novas tecnologias.

Pessoas abrangidas: 100 pessoas.

Parceiros: Associação Empresarial de Mangualde, Santa Casa da Misericórdia de Mangualde, CLDS3G Pais em Rede, IPV - Instituto Politécnico de Viseu e Universidade Sénior de Mangualde.

Mais informações em: <https://www.ruadireita.pt/ultima-hora/mangualde-e-a-inclusao-digital-20960.html>

Boas Práticas – Corrida do Entrudo em Góis

Ind. 9



Cartaz da Corrida do Entrudo das Aldeias do Xisto de Góis

Objetivos: organizado pela Lousitânea - Liga de Amigos da Serra da Lousã, a corrida do entrudo das Aldeias do Xisto de Góis, visa promover o território, tradições locais, aumentar o número de visitantes, permitir a participação de foliões (turistas/visitantes).

Parcerias: Freguesia de Góis; Município de Góis; ADXTUR.

Breve descrição: o percurso nos últimos anos tem como destino as seguintes aldeias do concelho de Góis: Aigra Nova, Pena, Cerdeira, Ponte do Sótão.

Resultados: aumento de participantes/foliões do entrudo, com impacto na ocupação de 30% das unidades de alojamento local do concelho.

Mais informações: <https://aldeiasdoxisto.pt/artigo/3071>

Eco-Freguesias XXI 2020

1- Enquadramento: do projeto piloto à 2.ª edição

2- Eco-Freguesias XXI 2018-19 | Resultados

3- Boas Práticas em Eco-Freguesias

4- Candidatura | Indicadores Eco-Freguesias XXI

5- Projetos 2020

6- Próximos passos



- Conhecer e compreender o **desempenho** da autarquia em termos de sustentabilidade.
- Apoiar a **tomada de decisões**.
- Ter acesso à partilha de experiências e **boas práticas**.
- Analisar o **impacto** das decisões e ações
- Promover maior **proximidade com a comunidade** local.
- Gerir de forma mais **eficaz** as infraestruturas e serviços à população.
- Implementar com condições mais favoráveis um conjunto de **ações e projetos** no sentido da sustentabilidade.
- Possibilitar a criação de **múltiplas sinergias**, com outras Juntas de Freguesia, escolas, associações da sociedade civil e parceiros.
- Ver **reconhecido o trabalho** desenvolvido na freguesia.

Indicadores e seus objetivos

1	Mobilização, capacitação e educação para a sustentabilidade	Reconhecer e premiar boas práticas de sustentabilidade dirigidas ao público-escolar, funcionários e famílias. Incentivar a promoção de ações de capacitação e educação para a sustentabilidade.
2	Gestão Ambiental: Energia, Água e Resíduos	Motivar para a adoção de padrões de consumo mais sustentáveis , incentivando boas práticas de gestão ambiental nos serviços da Junta.
3	Mobilidade e Transportes	Promover condições de acessibilidade e mobilidade mais equilibrada, inclusiva e sustentável indo ao encontro das necessidades da população.
4	Equipamentos e Espaços Públicos	Zelar pela qualidade e manutenção dos espaços públicos adotando práticas mais sustentáveis.
5	Biodiversidade e Espaços Verdes	Conhecer e valorizar a preservação da biodiversidade , o património natural e a agricultura familiar.
6	Informação e Participação Pública	Promover a comunicação entre a Junta de Freguesia, residentes e público em geral, no sentido de dar a conhecer o trabalho desenvolvido, incentivando à participação ativa de todos nas iniciativas que promove.
7	Serviços de Proximidade	Proporcionar serviços que contribuem para o incremento da sua qualidade de vida.
8	Animação Sociocultural	Promover a oferta de atividades de carácter cultural, recreativo, desportivo e outras, visando o fortalecimento da dinâmica associativa e o desenvolvimento social.
9	Promoção da Economia Local	Promover a sustentabilidade do território através da valorização da economia local .
10	Visão do Desenvolvimento	Identificar as principais linhas de orientação estratégica da Freguesia no sentido da sustentabilidade.

Eco-Freguesias

Eco-Funcionários



Visa

- Sensibilizar os trabalhadores da Junta
- Sinalizar boas práticas
- Dar o exemplo

Como funciona

- Inquérito online preenchido por cada funcionário por solicitação do presidente

Na candidatura

- Integra o indicador 1
- Vale até 2 pontos

Obrigatório: para pontuar totalmente no indicador 1
- contabiliza-se: participação e resultados

Indicadores Eco-Freguesia XXI 2018-19



1-A	Eco-Funcionários
	1. Gestão Ambiental: Energia, Água e Resíduos <ul style="list-style-type: none">A. Poupança de energia e águaB. Redução e separação dos resíduos 2. Educação para a Sustentabilidade <ul style="list-style-type: none">A. Ações de sensibilização e (in)formaçãoB. AssociativismoC. Participação Pública 3. Mobilidade <ul style="list-style-type: none">A. Deslocação casa-trabalho 4. Eco-Funcionário: visão

Pontuação
(1 a 100)

15,5 pontos
(10 + 5,5 de bónus)



Índice Eco-Freguesias XXI

Somatório da pontuação de cada um dos 10 indicadores face à pontuação máxima possível

Se índice $\geq 50\%$,
então freguesia é
reconhecida como
Eco-Freguesia XXI

$$\text{Índice Eco-Freguesias XXI} = \frac{\sum 1 + 2 + 3 + 4 + 5 + 6 + 7 + 8 + 9 + 10}{\text{PMP}}$$

PMP – Pontuação Máxima Possível

PMP = 100, quando todos os indicadores são universais, ou seja aplicáveis a todas as freguesias

PMP < 100, quando um ou mais questões são não universais, ou seja, não aplicáveis a todas as freguesias

Prémios Eco-Freguesias XXI 2019

Para todos os participantes:



Para os que atingiram os objetivos
(índice $\geq 50\%$)





Por forma a procurar uma maior equidade foram criados 5 escalões em função do número de eleitores da freguesia

Escalão 1	≤ 1.500 eleitores	200€
Escalão 2	1.501 a 3.500 eleitores	300€
Escalão 3	3.501 a 7000 eleitores	400€
Escalão 4	7.001 a 20.000 eleitores	500€
Escalão 5	> 20.000 eleitores	600€

Custo relativo a:

Apoio técnico durante todo o processo (10 meses)

Avaliação e júri

Materiais do galardão e cerimónia

Eco-Freguesias XXI 2020

1- Enquadramento: do projeto piloto à 2.ª edição

2- Eco-Freguesias XXI 2018-19 | Resultados

3- Boas Práticas em Eco-Freguesias

4- Candidatura | Indicadores Eco-Freguesias XXI

5- Projetos 2020

6- Próximos passos

Projetos para Eco-Freguesias



Projetos para Eco-Freguesias

ALGUNS EXEMPLOS

Projetos para as Freguesias

2020-21

com arranque em

implementação pelo 2020

Comunidade Eco-Freguesia
implementação em parceria com a JF



Projeto de intervenção
desenvolvido por voluntários locais



Intervenção comunitária
desenvolvida por voluntários



Projeto
de intervenção comunitária



Eco-Freguesia na Freguesia
integrar as Comunidades Eco-Freguesias



Exemplos de projetos
desenvolvidos no âmbito da Freguesia



Intervenção de apoio
Público P.A. - 50 intervenções



Projetos de intervenção
Público P.A. - 50 intervenções



Freguesia + eficiência
Intervenção para a eficiência energética



Comunidade digital
apoiar as Freguesias



Rio
intervenção de apoio à Freguesia



City Box
intervenção de apoio à Freguesia



Intervenção de apoio à Freguesia
Intervenção de apoio à Freguesia



Projetos de intervenção
desenvolvidos no âmbito da Freguesia



Intervenção de apoio à Freguesia
Intervenção de apoio à Freguesia



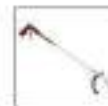
Intervenção de apoio à Freguesia
Intervenção de apoio à Freguesia



Intervenção de apoio à Freguesia
Intervenção de apoio à Freguesia



Intervenção de apoio à Freguesia
Intervenção de apoio à Freguesia



Intervenção de apoio à Freguesia
Intervenção de apoio à Freguesia



Intervenção de apoio à Freguesia
Intervenção de apoio à Freguesia



Projetos para Eco-Freguesias



Domínio: Capacitação do Capital Humano



PROJETO: ECO-FAMÍLIAS

Objetivo: sensibilizar as famílias para a adoção de práticas mais sustentáveis, através do preenchimento de um breve questionário

Duração: Até 2h

Custo: deslocação do formador + refeições

Saiba mais [aqui](#)



PROJETO: AÇÕES DE FORMAÇÃO

Objetivo: formar funcionários, famílias ou população em geral

Temáticas: Alterações Climáticas, Gestão de Resíduos, Alimentação Saudável e Sustentável

Duração: Até 2h | 2 a 4h | > 4h

Custo: deslocação do formador + refeições (+ dormida caso > 4h)

Saiba mais [aqui](#)

Projetos para Eco-Freguesias



Domínio: Colaboração e Cooperação



PROJETO: ECO-ESCOLAS NA FREGUESIA

Sem custo

Parceiros: freguesia e suas escolas

Formas de parceria: incentivar as escolas da freguesia a participar no Programa Eco-Escolas (caso não integrem a rede), providenciar aconselhamento técnico, marcar presença e participar ativamente nos conselhos Eco-Escolas, ceder materiais pedagógicos, entre outros.

Saiba mais [aqui](#)



PROJETO: FREGUESIAS DEPOSITÁRIO

Sem custo

Parceiros: freguesia e suas escolas, e ERP Portugal

Formas de parceria: a freguesia associa-se a uma Eco-Escola local e realiza campanha de recolha de resíduos elétricos e eletrónicos e pilhas. Freguesia recebe prémio se possui o maior peso de resíduos recolhidos.

Saiba mais [aqui](#)



Domínio: Informação e Participação Pública



PROJETO: SESSÕES DE PARTICIPAÇÃO PÚBLICA

Objetivo: promover maior proximidade e envolvimento entre os cidadãos e a freguesia.

Duração: Até 2h | 2 a 4h

Custo: deslocação do formador + refeições.

Saiba mais [aqui](#)



PROJETO: COMUNICAÇÃO DIGITAL

Parceiro: freguesia e Sítios Nobres.

Formas de parceria: página web com um conjunto de funcionalidades, especialmente pensada e desenhada para a freguesia.

Saiba mais [aqui](#)



Domínio: Valorização do Território

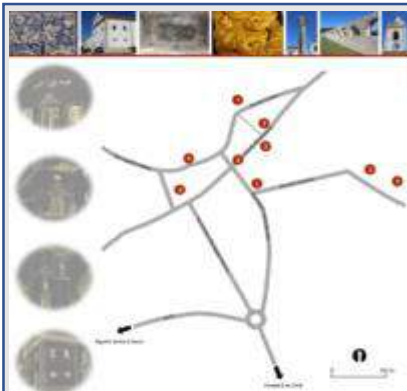


PROJETO: ECOtrilhos

Objetivo: valorização ambiental, patrimonial e identitária dos territórios, nomeadamente através da conceção e implementação de percursos pedestres no território da freguesia.

Parceiro: iTINERIS

Opções: projeto de percurso, implementação de percurso e ECOcircuito. Saiba mais [aqui](#)



PROJETO: FLYER TURÍSTICO

Objetivo: promover o que de melhor há na freguesia, desde o património natural e cultural aos produtos locais e artesanato, através da conceção e impressão de um flyer

Custo: deslocação do formador ao terreno (2x) + refeições + dormida. Saiba mais [aqui](#)

Outros Projetos para Eco-Freguesias



Domínio: ferramentas

Sub-Domínio: Recursos



EXPOSIÇÃO ÁRVORES NATIVAS (para requisição)
Mais informações [aqui](#)



IDENTIFICAÇÃO DE NATIVAS (para aquisição)
Mais informações [aqui](#)



PINÇAS PARA RECOLHA DE RESÍDUOS (para aquisição)
Mais informações [aqui](#)



FORNO SOLAR (para aquisição)
Mais informações [aqui](#)

Sub-Domínio: Equipamentos



PAPA CHICLETES (para aquisição)
Mais informações [aqui](#)



ECOPONTAS (para aquisição)
Mais informações [aqui](#)



IMPRESSORA MULTIFUNÇÕES (para aquisição)
Mais informações [aqui](#)

<https://ecofreguesias21.abae.pt/comunidades-sustentaveis-2020-2021/projetos/>

**Informação
detalhada
on-line sobre a
valorização dos
projetos e forma
de adesão**

Eco-Freguesias XXI 2020

1- Enquadramento: do projeto piloto à 2.ª edição

2- Eco-Freguesias XXI 2018-19 | Resultados

3- Boas Práticas em Eco-Freguesias

4- Candidatura | Indicadores Eco-Freguesias XXI

5- Projetos 2020

6- Próximos passos

Iniciar a candidatura a Eco-Freguesia 2020



PARA INTEGRAR A REDE ECO-FREGUESIAS XXI

**Ficha de
inscrição**

**Envio de .pdf para
ecofreguesias@abae.
pt**

**Login na
plataforma**

**Após validação da
inscrição**

**Eco-
Funcionários**

**Cada funcionário cria
o seu login**

www.ecofreguesias21.abae.pt

Iniciar a candidatura a Eco-Freguesia 2020



(*) com agravamento de 5% no valor de inscrição;
com apenas 2 meses para realizar eco-funcionários e projetos

Página oficial: www.ecofreguesias21.abae.pt

 www.facebook.com/ecofreguesias21

Associação Bandeira Azul da Europa
ecofreguesias21@abae.pt
Telefone: 213942747

Coordenação:

Margarida Gomes
TM: 935373716